

KIT RB2SPD 2 VITESSES

93-1005K1 ENSEMBLE DE PERCEUSE À RAIL RAILBOSS, RB2SPEED, CN

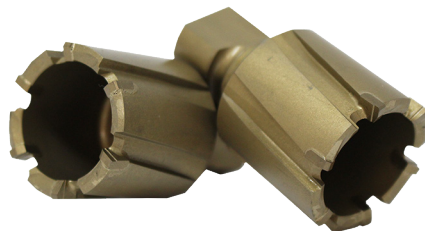
93-1005K2 ENSEMBLE DE PERCEUSE À RAIL RAILBOSS, RB2SPEED, CP



- Perceuse à rail à essence fiable à 4 temps
- Boîte de vitesses à deux vitesses
- Durée de vie de l'outil 2-1/2 fois supérieure avec les mèches en carbure
- Arbre d'alimentation en plumes avec liquide de refroidissement à travers l'outil
- Poignée d'alimentation ergonomique à un seul coup
- Système de serrage à 10 points
- Fonctionne avec Black Twister 150 tr/min
- Fonctionne avec Carbide Twister 350 tr/min

L'ENSEMBLE COMPREND:

- 1 – **93-1200** Coolant Bottle
- 2 – **93-1100** Coupe pilote
- 3 – **93-BC****** Mèche vrillée en carbure
- 1 – **93-1420** Gabarit, 100/115/132 lb.
- 1 – **93-1310** Liquide de coupe concentré
- 2 – **93-S115** & **93-S132** Sabots



Carbure 93-BC****

**Les RB28 (93-1010) et RB35 (93-1045) seront abandonnés et obsolètes.*